

# 街の景観・建物のコンセプトに合わせた意匠で 建物の美観を長期間保ちます

資産価値  
維持・向上

景観価値  
維持・向上

メンテナンス  
修繕費用  
削減

持続可能  
環境配慮

天然資源  
希少価値材  
保護

空間価値  
向上

## アートテックとは？

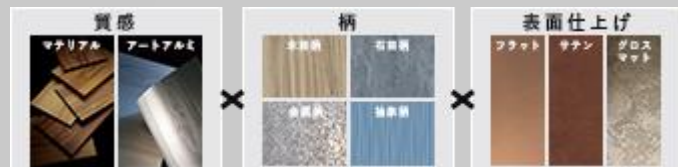
建築物の様々なシーンにオリジナルで豊かな表情を演出する内外装向け高付加価値アルミパネル材料です。

※合成樹脂被膜（表面仕上げ：フッ素仕様・ポリエステル仕様）/ アルミニウム合金（母材：3000番台アルミ仕様）

### ◇デザインカスタマイズ性

意匠設計者様の自由な発想を具現化します

※グロスマット仕上げのみ、ハイグレード仕様になります



### ◇高耐候性 ※フッ素仕様の場合

- Point 1 DNP高精度技術による3コート3ベイク フッ素焼付印刷
- Point 2 促進耐候性試験SWOM10,000時間（著しい変退色無し）



1999年竣工 20年以上の実績  
第1号採用物件「上海万都ビル」

1~5Fに本赤御影石・  
6階以上に赤御影石柄アートテック  
を使用しています



**\* 使用可能・採用部位（一部）** 事例写真は裏面へ。アートテックは用途に合わせて加工できます。詳細はお問合わせください。

外部			内部	
外壁	庇・車寄せ	カーテンウォール	丸柱・角柱	ロビー壁・天井
外壁ルーバー	幕板	バックパネル	横引シャッター	エレベーター箱・三方枠
軒天	ハニカム天井	バルコニー廻り：隔て板	麻の葉パネル	家具・什器
フィン・マリオン	自動ドア	バルコニー廻り：軒天	壁・天井スパンドレル	看板・館銘板
エントランス壁・軒天	ゲートパネル	バルコニー廻り：手摺パネル		ユニットバス天井

etc...

## 大日本印刷株式会社 モビリティ&リビング事業部

□東京営業 〒162-8001 東京都新宿区市谷加賀町1-1-1  
TEL 03-6735-6511（受付時間 平日9:00-17:00）

□大阪営業 〒540-6221 大阪府大阪市中央区城見2-1-61 ツイン21 JYOタワー  
TEL 06-6110-3621（受付時間 平日9:00-17:00）

アートテック®について詳しくはWEBで！

<https://livingspace.dnp.co.jp/arttec/>

DNPアートテック

検索





外壁



外壁・ルーバー

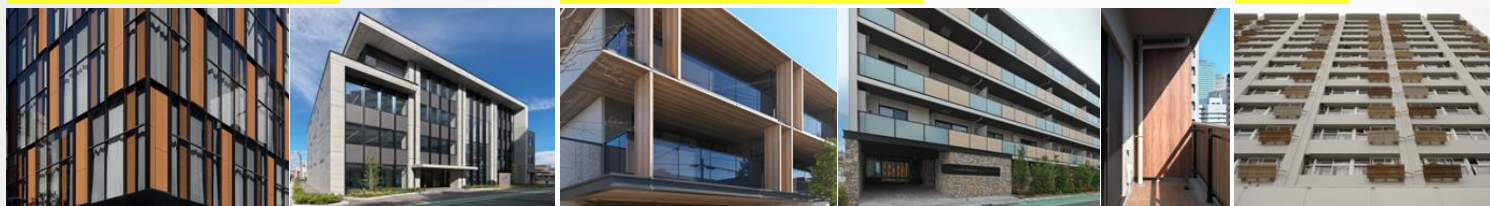
外壁・アクセント



カーテンウォール・バックパネル

バルコニー廻り：軒天・手摺・隔て板

室外機隠し



自動扉

フィン・マリオン

柱廻り

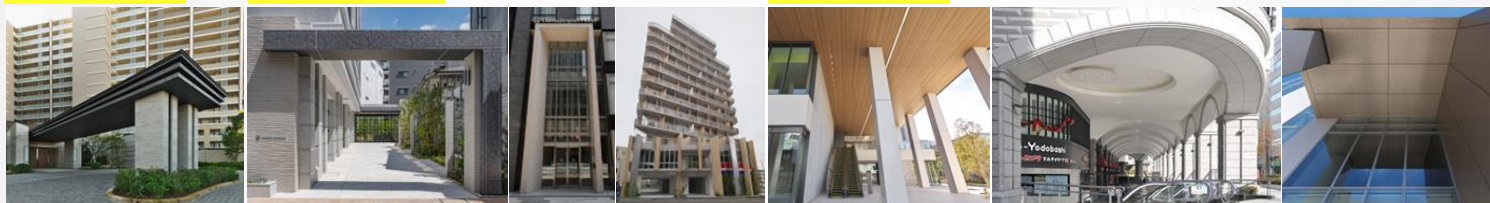
ハニカム天井



車寄せ軒天・幕板

エントランスゲート

エントランス軒天



エレベーターホール壁

ロビー天井

ロビー壁面

横引シャッター※

スパンドレル※

麻の葉パネル※



※他社連携商材のため、詳しくはお問合わせください。

## \* 意匠連携商材ご提案できます

サウンドパネル



玄関扉



理研ルーバー

